

Результаты ВПР по русскому языку 2 класс 12.10.2017

Участие принимали 20 ОУ района, попавшие в выборку КО. ГБОУ № 524 участие не принимала, т.к. дети находились на каникулах (триместры).

Средние баллы участников ВПР

№ ОУ	Всего учащихся	Приняли участие	М	Ж	балл за 1 К1	балл за 1 К2	балл за 1К3	балл за 2	балл за 3	балл за 4	балл за 5	балл за 6	балл за 7	всего баллов
№ 1	77	68	27	41	2,65	2,93	1,94	1,76	1,63	1,79	1,93	2,51	0,96	18,10
№ 356	104	101	46	55	2,72	2,85	1,46	1,66	1,25	1,50	1,76	2,29	0,82	16,31
№ 358	131	115	63	52	2,71	2,55	1,85	1,74	1,66	1,62	2,04	2,23	0,84	17,25
№ 362	106	96	46	50	2,72	2,71	1,52	1,74	1,53	1,44	1,67	2,19	0,62	15,88
№ 366	64	64	36	28	2,73	2,88	1,64	1,84	1,80	1,86	2,52	2,56	0,92	18,75
№ 371	90	79	32	47	2,58	2,77	1,77	1,58	1,33	1,53	1,65	2,09	0,75	16,05
№ 372	95	84	48	36	2,55	2,83	1,58	1,58	1,42	1,36	2,31	1,90	0,71	16,25
№ 373	90	79	41	38	2,54	2,80	1,43	1,85	1,43	1,61	2,32	2,27	0,86	17,10
№ 484	59	45	23	22	2,60	2,71	1,82	1,62	1,36	1,22	1,44	1,71	0,56	15,04
№ 485	62	57	29	28	2,53	2,84	1,86	1,65	1,51	1,79	2,14	2,14	0,74	17,19
№ 489	129	116	65	51	2,66	2,93	1,67	1,77	1,69	1,72	2,28	2,61	0,79	18,12
№ 495	73	72	35	37	2,57	2,81	1,57	1,64	1,65	1,50	1,58	2,14	0,96	16,40
№ 507	144	135	75	60	2,48	2,67	1,54	1,68	1,44	1,64	2,30	2,14	0,76	16,65
№ 510	60	60	27	33	2,67	2,92	1,53	1,77	1,37	1,32	1,63	2,13	0,63	15,97
№ 525	75	71	35	36	2,68	2,90	1,56	1,83	1,54	1,79	2,08	2,21	0,76	17,35
№ 526	115	108	49	59	2,75	2,91	1,65	1,68	1,78	1,76	2,31	2,33	0,92	18,08
№ 544	162	154	68	86	2,69	2,88	1,51	1,90	1,54	1,78	2,12	2,35	0,70	17,43
№ 594	53	50	24	26	2,8	2,88	1,64	1,66	1,26	1,48	1,18	1,97	0,67	15,52
№ 643	67	64	33	31	2,63	2,86	1,70	1,75	1,64	1,92	2,45	2,47	0,83	18,25
Район	1756	1618	802	816	2,65	2,82	1,65	1,72	1,52	1,61	1,99	2,22	0,78	17,00

Распределение баллов



Границы отметок

№ ОУ	Кол-во участников	«2»		«3»		«4»		«5»		21 балл	
		0-6		7-12		13-17		18-21			
№ 1	68	1	1,5%	2	2,94%	18	26,47%	47	69,12%	16	23,53%
№ 356	101	0	0,0%	20	19,80%	36	35,64%	45	44,55%	12	11,88%
№ 358	115	0	0,0%	11	9,57%	36	31,30%	68	59,13%	18	15,65%
№ 362	96	2	2,1%	15	15,63%	43	44,79%	36	37,50%	11	11,46%
№ 366	64	0	0,0%	2	3,13%	13	20,31%	49	76,56%	16	25,00%
№ 371	79	0	0,0%	8	10,13%	43	54,43%	28	35,44%	3	3,80%

№ ОУ	Кол-во участников	«2»		«3»		«4»		«5»		21 балл	
		0-6		7-12		13-17		18-21			
№ 372	84	1	1,2%	14	16,67%	28	33,33%	41	48,81%	7	8,33%
№ 373	79	0	0,0%	8	10,13%	31	39,24%	40	50,63%	12	15,19%
№ 484	45	1	2,2%	12	26,67%	17	37,78%	15	33,33%	5	11,11%
№ 485	57	0	0,0%	5	8,77%	20	35,09%	32	56,14%	6	10,53%
№ 489	116	0	0,0%	5	4,31%	32	27,59%	79	68,10%	29	25,00%
№ 495	72	0	0,0%	9	12,50%	33	45,83%	30	41,67%	5	6,94%
№ 507	135	2	1,5%	13	9,63%	54	40,00%	66	48,89%	13	9,63%
№ 510	60	0	0,0%	7	11,67%	33	55,00%	20	33,33%	7	11,67%
№ 525	71	0	0,0%	6	8,45%	26	36,62%	39	54,93%	11	15,49%
№ 526	108	0	0,0%	4	3,70%	34	31,48%	70	64,81%	17	15,74%
№ 544	154	0	0,0%	8	5,19%	60	38,96%	86	55,84%	21	13,64%
№ 594	50	0	0,0%	11	22,00%	22	44,00%	17	34,00%	7	14,00%
№ 643	64	0	0,0%	4	6,25%	19	29,69%	41	64,06%	17	26,56%
Район	1618	7	0,4%	164	10,14%	598	36,96%	849	52,47%	233	14,40%

Качество знаний

№ ОУ	Качество знаний
№ 366	96,88%
№ 526	96,30%
№ 489	95,69%
№ 1	95,59%
№ 544	94,81%
№ 643	93,75%
№ 525	91,55%
№ 485	91,23%
№ 358	90,43%
№ 371	89,87%
№ 373	89,87%
Район	89,43%
№ 507	88,89%
№ 510	88,33%
№ 495	87,50%
№ 362	82,29%
№ 372	82,14%
№ 356	80,20%
№ 594	78,00%
№ 484	71,11%

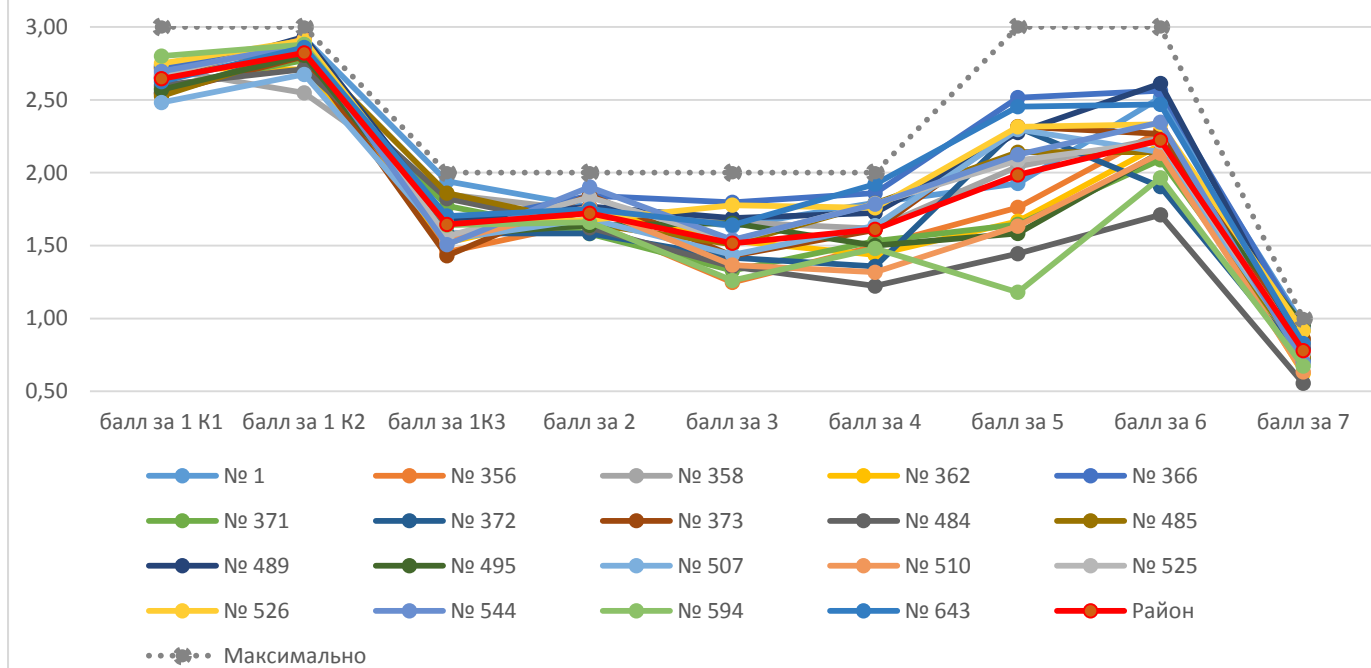
Статистика отметок по ОУ района



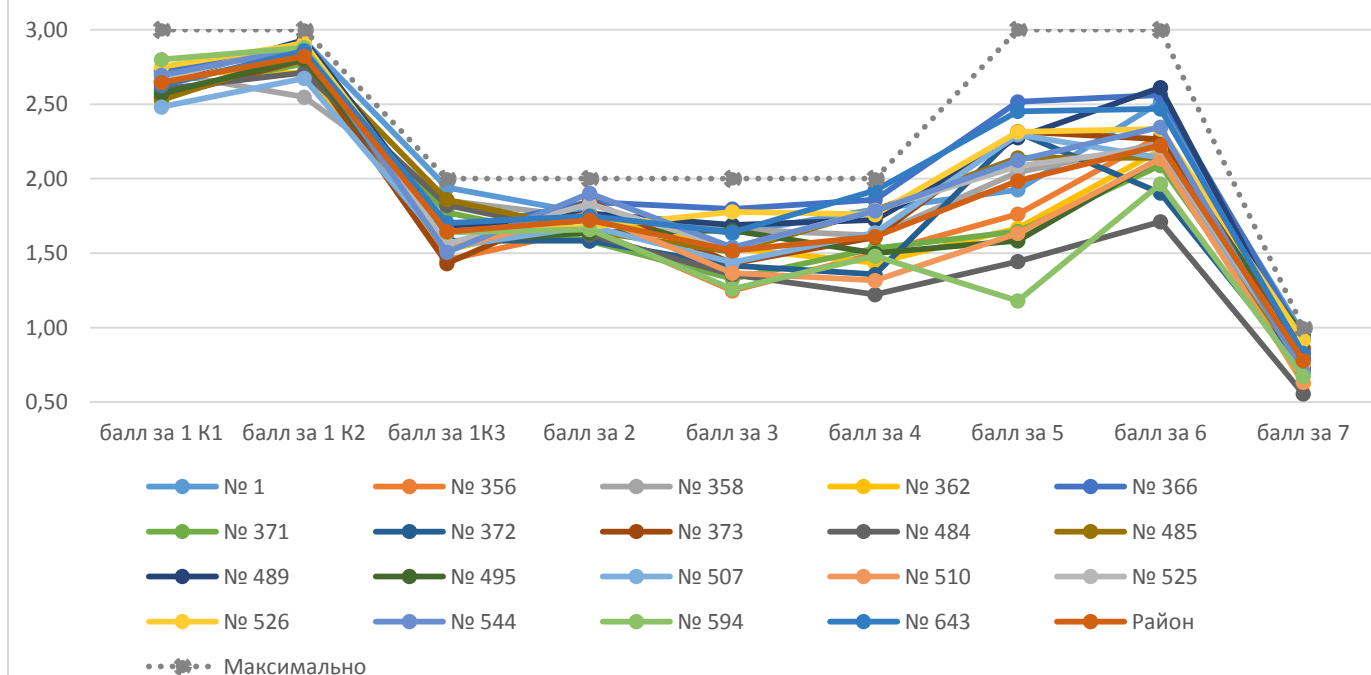
Гендерный признак

№ ОУ	Всего учащихся	Приняли участие	М	Ж
№ 1	77	68	27	41
№ 356	104	101	46	55
№ 358	131	115	63	52
№ 362	106	96	46	50
№ 366	64	64	36	28
№ 371	90	79	32	47
№ 372	95	84	48	36
№ 373	90	79	41	38
№ 484	59	45	23	22
№ 485	62	57	29	28
№ 489	129	116	65	51
№ 495	73	72	35	37
№ 507	144	135	75	60
№ 510	60	60	27	33
№ 525	75	71	35	36
№ 526	115	108	49	59
№ 544	162	154	68	86
№ 594	53	50	24	26
№ 643	67	64	33	31
Район	1756	1618	802	816

ОУ с углубленным изучением предметов



СОШ

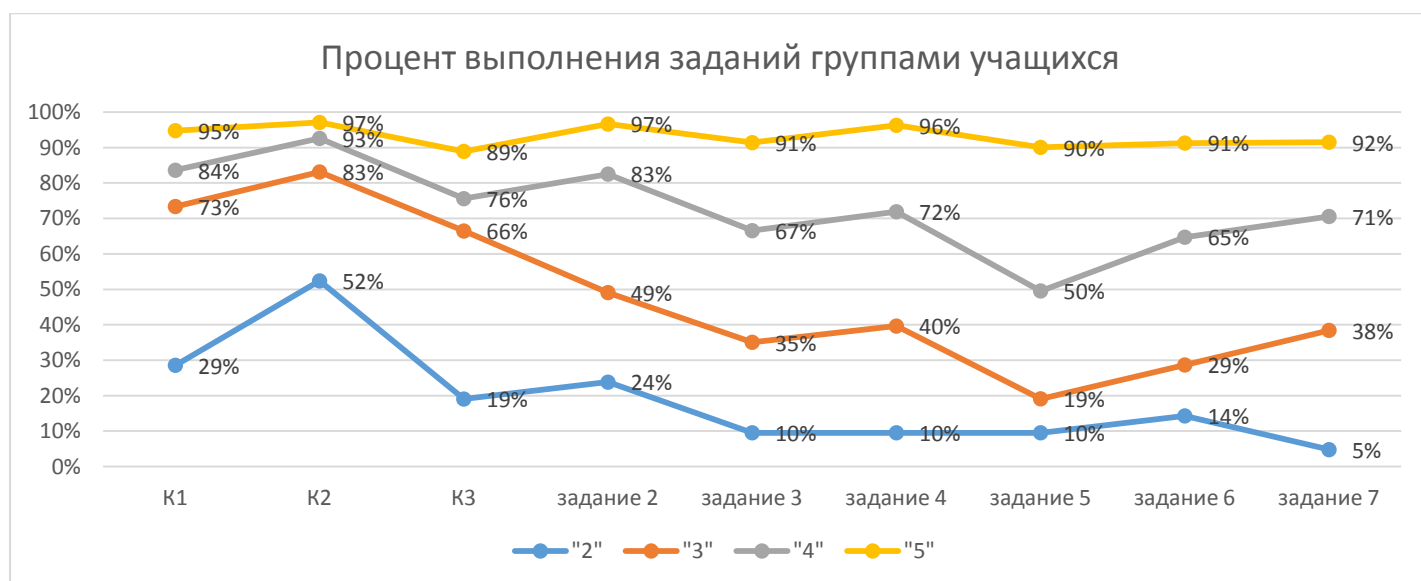
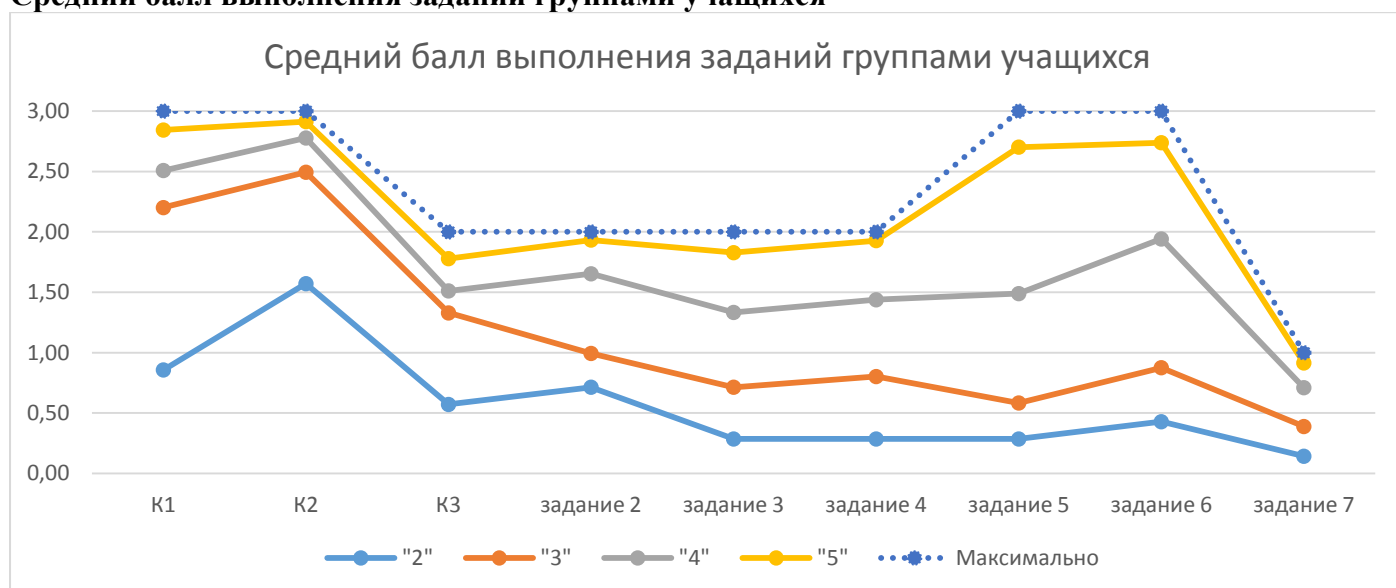


Выполнение заданий группами учащихся (в % от числа участников)

№ ОУ	«2»	«3»	«4»	«5»
№ 366	0,0%	3,13%	20,31%	76,56%
№ 1	1,5%	2,94%	26,47%	69,12%
№ 489	0,0%	4,31%	27,59%	68,10%
№ 526	0,0%	3,70%	31,48%	64,81%
№ 643	0,0%	6,25%	29,69%	64,06%
№ 358	0,0%	9,57%	31,30%	59,13%
№ 485	0,0%	8,77%	35,09%	56,14%

№ 544	0,0%	5,19%	38,96%	55,84%
№ 525	0,0%	8,45%	36,62%	54,93%
Район	0,4%	10,14%	36,96%	52,47%
№ 373	0,0%	10,13%	39,24%	50,63%
№ 507	1,5%	9,63%	40,00%	48,89%
№ 372	1,2%	16,67%	33,33%	48,81%
№ 356	0,0%	19,80%	35,64%	44,55%
№ 495	0,0%	12,50%	45,83%	41,67%
№ 362	2,1%	15,63%	44,79%	37,50%
№ 371	0,0%	10,13%	54,43%	35,44%
№ 594	0,0%	22,00%	44,00%	34,00%
№ 484	2,2%	26,67%	37,78%	33,33%
№ 510	0,0%	11,67%	55,00%	33,33%

Средний балл выполнения заданий группами учащихся



Достижение планируемых результатов в соответствии с ПООП НОО и ФГОС

№	Блоки ПООП НОО выпускник научится / получит возможность научиться или проверяемые требования (умения) в соответствии с ФГОС	Макс балл	Средний % ¹ выполнения		
			По АТЕ	По региону	По России
			173 6 уч.	36212 уч.	1364900 уч.
1К1	Овладение первоначальными представлениями о нормах русского и родного литературного языка (орфоэпических, лексических, грамматических) и правилах речевого этикета.	3	88	89	86
1К2	Применять правила правописания. Безошибочно списывать текст. Проверять собственный текст, находить и исправлять орфографические и пунктуационные ошибки	3	94	95	92
1К3		2	81	80	79
2	Овладение первоначальными представлениями о нормах русского и родного литературного языка (орфоэпических, лексических, грамматических) и правилах речевого этикета. Пользоваться русским алфавитом на основе знания последовательности букв в нем для упорядочивания слов	2	86	85	80
3	Овладение первоначальными представлениями о нормах русского и родного литературного языка (орфоэпических, лексических, грамматических) и правилах речевого этикета. Характеризовать звуки русского языка: согласные звонкие/глухие.	2	76	76	75
4	Овладение первоначальными представлениями о нормах русского и родного литературного языка (орфоэпических, лексических, грамматических) и правилах речевого этикета. Характеризовать звуки русского языка: согласные твердые/мягкие	2	81	81	75
5	Овладение первоначальными представлениями о нормах русского и родного литературного языка (орфоэпических, лексических, грамматических) и правилах речевого этикета. Проводить перенос слов по слогам без стечения согласных	3	68	66	61
6	Овладение первоначальными представлениями о нормах русского и родного литературного языка (орфоэпических, лексических, грамматических) и правилах речевого этикета. Проводить перенос слов по слогам без стечения согласных	3	75	72	71
7	Овладение учебными действиями с языковыми единицами и умение использовать знания для решения познавательных, практических и коммуникативных задач. Самостоятельно составлять предложения	1	78	80	74

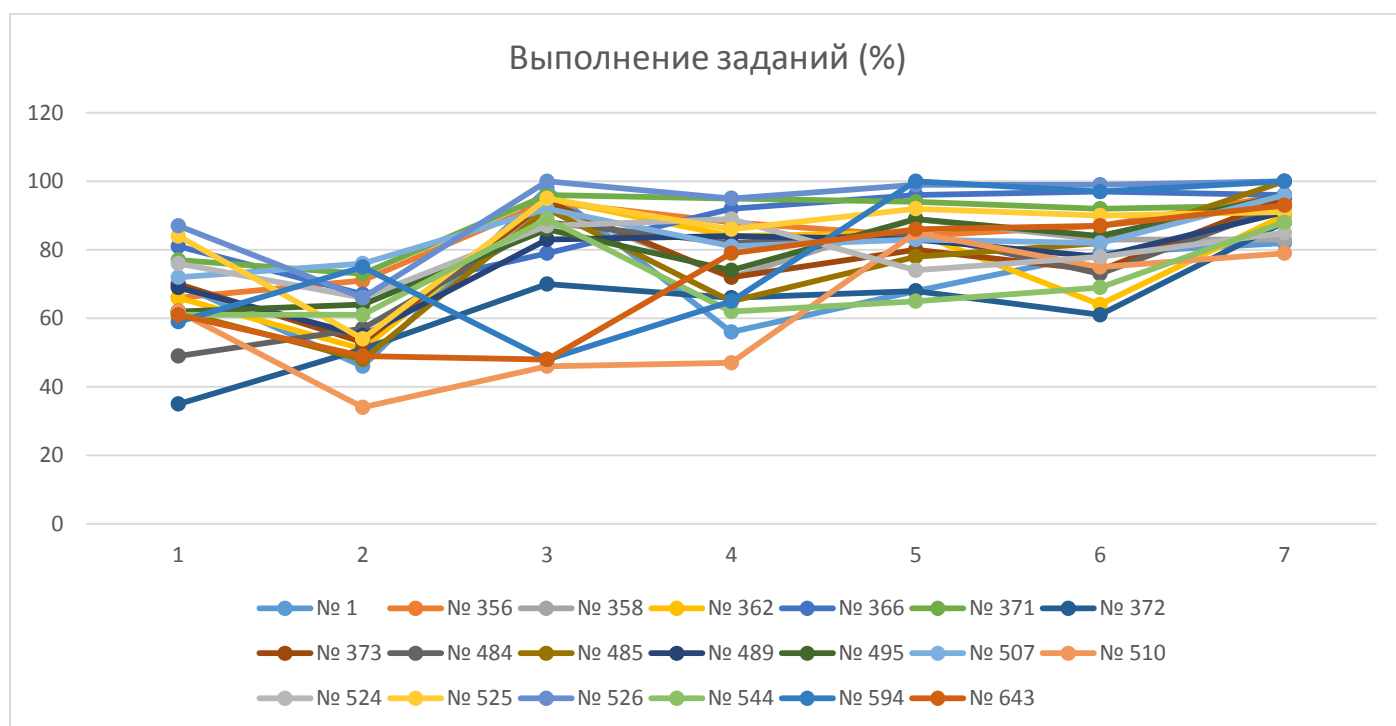
Результаты ВПР по русскому языку 5 класс 26.10.2017

Участие принимали 20 ОУ района, попавшие в выборку КО. Самостоятельно приняли участие ГБОУ №№ 351, 355, 537. Всего участвовало 1570 пятиклассников.

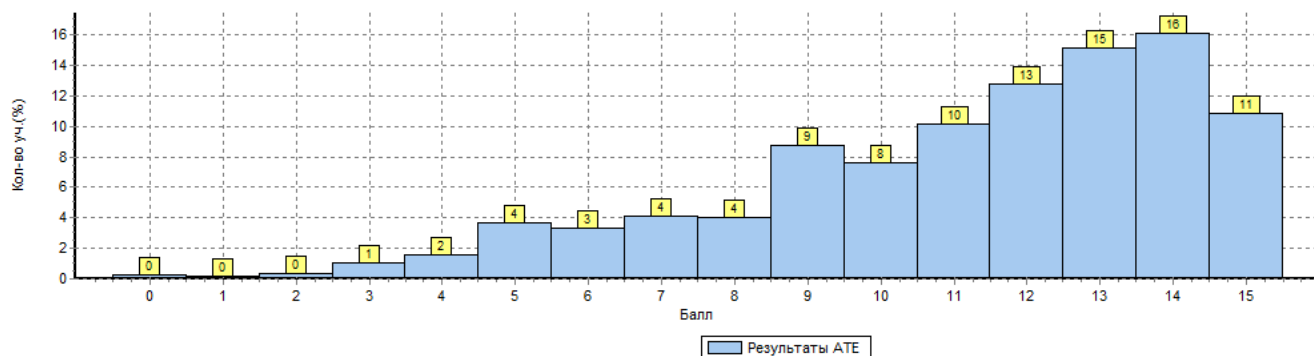
Выполнение заданий (в% от числа участников)

Максимальный первичный балл: 15

№ ОУ	Приняли участие	1 К1	1 К2	1К3	2	3	4	5
№ 1	50	70	46	98	56	68	79	82
№ 356	82	66	71	94	88	84	87	96
№ 358	118	69	54	93	72	89	83	83
№ 362	79	66	51	95	84	85	64	90
№ 366	106	81	67	79	92	96	97	96
№ 371	83	77	73	96	95	94	92	93
№ 372	50	35	51	70	66	68	61	88
№ 373	60	70	53	94	72	80	74	95
№ 484	55	49	57	88	82	85	73	93
№ 485	40	62	48	92	65	78	82	100
№ 489	109	69	55	83	84	83	78	91
№ 495	46	62	64	86	74	89	84	96
№ 507	93	72	76	92	81	83	82	96
№ 510	34	62	34	46	47	85	75	79
№ 524	131	76	66	87	89	74	78	85
№ 525	66	84	54	95	86	92	90	91
№ 526	73	87	66	100	95	99	99	100
№ 544	104	61	61	89	62	65	69	88
№ 594	23	59	75	48	65	100	97	100
№ 643	43	61	49	48	79	86	87	93
Район	1445	68	60	85	78	83	81	91
С-Пб	30238	63	55	82	77	83	77	89
РФ	1171399	58	54	79	68	84	72	87



Распределение баллов (%)



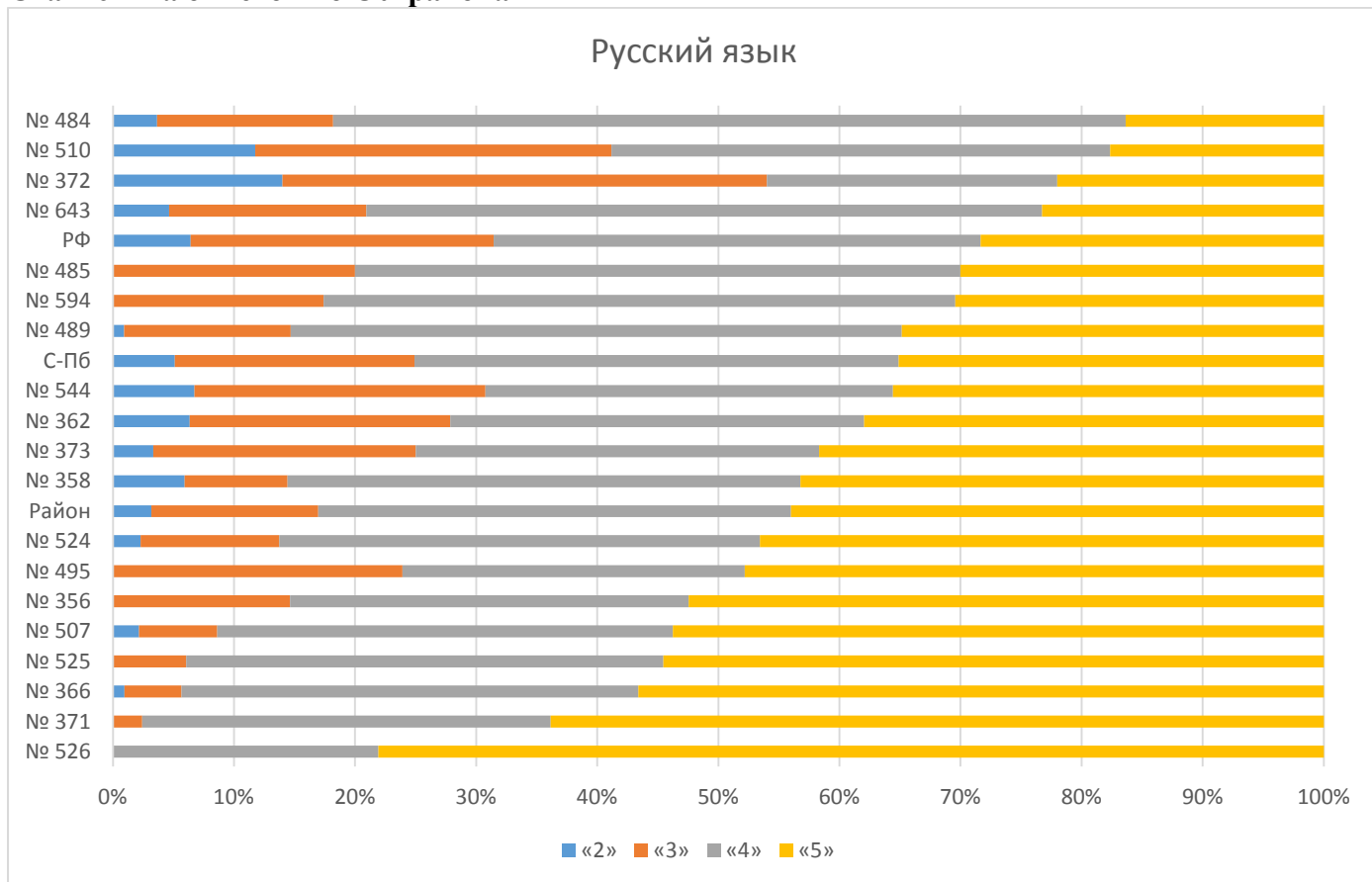
Распределение первичных баллов по вариантам

Вариант	0	1	2	3	4	5	6	7	8	9	10	11	12	13	14	15	Кол-во уч.
1	3	2	4	8	13	35	32	28	44	77	60	73	103	107	129	81	799
2	1	1	1	8	12	23	20	36	19	61	60	87	97	131	124	90	771
Комплект	4	3	5	16	25	58	52	64	63	138	120	160	200	238	253	171	1570

Границы отметок

№ ОУ	Кол-во участников	«2»		«3»		«4»		«5»		15 баллов	
		0-4	6,0%	5-8	14,0%	9-12	44,0%	13-15	36,0%		
№ 1	50	3	6,0%	7	14,0%	22	44,0%	18	36,0%	5	10,0%
№ 356	82	0	0,0%	12	14,6%	27	32,9%	43	52,4%	8	9,8%
№ 358	118	7	5,9%	10	8,5%	50	42,4%	51	43,2%	9	7,6%
№ 362	79	5	6,3%	17	21,5%	27	34,2%	30	38,0%	11	13,9%
№ 366	106	1	0,9%	5	4,7%	40	37,7%	60	56,6%	25	23,6%
№ 371	83	0	0,0%	2	2,4%	28	33,7%	53	63,9%	13	15,7%
№ 372	50	7	14,0%	20	40,0%	12	24,0%	11	22,0%	2	4,0%
№ 373	60	2	3,3%	13	21,7%	20	33,3%	25	41,7%	5	8,3%
№ 484	55	2	3,6%	8	14,5%	36	65,5%	9	16,4%	4	7,3%
№ 485	40	0	0,0%	8	20,0%	20	50,0%	12	30,0%	2	5,0%
№ 489	109	1	0,9%	15	13,8%	55	50,5%	38	34,9%	8	7,3%
№ 495	46	0	0,0%	11	23,9%	13	28,3%	22	47,8%	8	17,4%
№ 507	93	2	2,2%	6	6,5%	35	37,6%	50	53,8%	21	22,6%
№ 510	34	4	11,8%	10	29,4%	14	41,2%	6	17,6%	0	0,0%
№ 524	131	3	2,3%	15	11,5%	52	39,7%	61	46,6%	10	7,6%
№ 525	66	0	0,0%	4	6,1%	26	39,4%	36	54,5%	6	9,1%
№ 526	73	0	0,0%	0	0,0%	16	21,9%	57	78,1%	13	17,8%
№ 544	104	7	6,7%	25	24,0%	35	33,7%	37	35,6%	14	13,5%
№ 594	23	0	0,0%	4	17,4%	12	52,2%	7	30,4%	1	4,3%
№ 643	43	2	4,7%	7	16,3%	24	55,8%	10	23,3%	1	2,3%
Район	1445	46	3,2%	199	13,8%	564	39,0%	636	44,0%	166	11,5%
С-Пб	30238	1542	5,1%	5987	19,8%	12095	40,0%	10614	35,1%		
РФ	1171399	74970	6,4%	292850	25,0%	470902	40,2%	331506	28,3%		

Статистика отметок по ОУ района



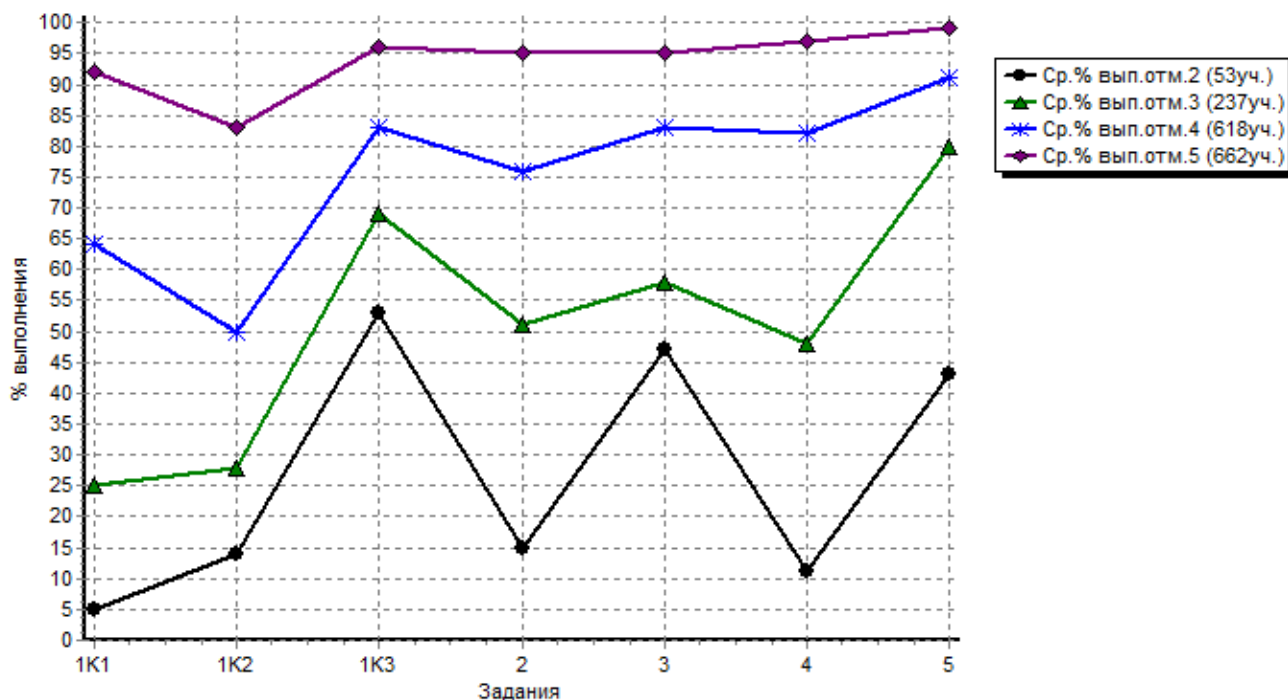
Качество знаний

<i>№ ОУ</i>	<i>Качество знаний</i>
№ 526	100,0%
№ 371	97,6%
№ 366	94,3%
№ 525	93,9%
№ 507	91,4%
№ 524	86,3%
№ 358	85,6%
№ 356	85,4%
№ 489	85,3%
Район	83,0%
№ 594	82,6%
№ 484	81,8%
№ 1	80,0%
№ 485	80,0%
№ 643	79,1%
№ 495	76,1%
С-Пб	75,1%
№ 373	75,0%
№ 362	72,2%
№ 544	69,2%
РФ	68,5%

Выполнение заданий группами учащихся (в % от числа участников)

№ ОУ	Приняли участие	1 К1	1 К2	1К3	2	3	4	5
РФ	1171399	58	54	79	68	84	72	87
СП-б	30238	63	55	82	77	83	77	89
Район	1570	68	60	85	78	83	81	91
Ср.% вып. уч. гр.баллов 2	53	5	14	53	15	47	11	43
Ср.% вып. уч. гр.баллов 3	237	25	28	69	51	58	48	80
Ср.% вып. уч. гр.баллов 4	618	64	50	83	76	83	82	91
Ср.% вып. уч. гр.баллов 5	662	92	83	96	95	95	97	99

Средний процент выполнения заданий группами учащихся



Достижение планируемых результатов в соответствии с ПООП НОО и ФГОС

№	Блоки ПООП НОО выпускник научится / получит возможность научиться или проверяемые требования (умения) в соответствии с ФГОС	Макс балл	Средний % выполнения ¹		
			Район	СП-б	РФ
1К1	Совершенствование видов речевой деятельности (чтения, письма), обеспечивающих эффективное овладение разными учебными предметами;	4	68	63	58
1К2	овладение основными нормами литературного языка (орфографическими, пунктуационными); стремление к речевому самосовершенствованию.	3	60	55	54
1К3	Соблюдать основные языковые нормы в письменной речи; редактировать письменные тексты разных стилей и жанров с соблюдением норм современного русского литературного языка	2	85	82	79
2	Расширение и систематизация научных знаний о языке; осознание взаимосвязи его уровней и единиц; освоение базовых понятий лингвистики, основных единиц и грамматических категорий языка; формирование навыков проведения различных видов анализа слова (фонетического, морфемного, словообразовательного, лексического, морфологического). Характеризовать звуки русского языка: согласные звонкие/глухие	1	78	77	68
3	Расширение и систематизация научных знаний о языке; осознание взаимосвязи его уровней и единиц; освоение базовых понятий лингвистики, основных единиц и грамматических категорий языка; формирование навыков проведения различных видов анализа слова (фонетического, морфемного, словообразовательного, лексического, морфологического). Проводить морфемный анализ слов	1	83	83	84

4	Расширение и систематизация научных знаний о языке; осознание взаимосвязи его уровней и единиц; освоение базовых понятий лингвистики, основных единиц и грамматических категорий языка. Опознавать самостоятельные части речи и их формы, а также служебные части речи и междометия	3	81	77	72
5	Расширение и систематизация научных знаний о языке; осознание взаимосвязи его уровней и единиц; освоение базовых понятий лингвистики, основных единиц и грамматических категорий языка. Находить грамматическую основу предложения	1	91	89	87
ИТОГО		15	1570 уч.	30238 уч.	1171399 уч.

1 Вычисляется как отношение (в %) суммы всех набранных баллов за задание всеми участниками к произведению количества участников на максимальный балл за задание